



Kinderforum Hamburg

**Informationen
zum
Schuljahresbeginn**

2021/22

Carl-Cohn-Schule

Liebe Eltern,

wir freuen uns, Sie und Ihr Kind im neuen Schuljahr begrüßen zu dürfen und bedanken uns für das entgegengebrachte Vertrauen.

Seit 2013 haben alle Grundschüler*innen das Anrecht, an der „Ganztägigen Bildung und Betreuung an Schulen“(GBS) teilzunehmen.

Auf den folgenden Seiten möchten wir Ihnen wichtige Informationen zum Thema GBS, sowie Hinweise zum Alltag am Nachmittag zukommen lassen.

Bei Fragen können Sie sich gerne an uns wenden. Zu den entsprechenden Sprechzeiten können Sie auch gerne zu einem persönlichen Gespräch kommen.

Außerdem erreichen Sie uns telefonisch unter:

040-229 444 38

Sowie per E-Mail:

CCS@Kinderforum-Hamburg.de

Wir freuen uns auf eine gute Zusammenarbeit!

Ihr Team des Kinderforum Hamburg

Bitte beachten Sie, dass es pandemiebedingt bis zum Beginn des neuen Schuljahres noch zu Änderungen kommen kann.

Wichtiges von A –Z

Änderungen

Bitte teilen Sie uns alle Änderungen Ihrer Daten, besonders der Kontaktdaten wie z.B. Telefonnummern und E-Mail-Adresse, dem Schulbüro und dem Kinderforum-Büro schriftlich mit. Bei Änderungen der Betreuungszeiten wenden Sie sich bitte direkt an das Kinderforum-Büro.

Anmeldung für den Nachmittag

Damit Ihr Kind an der Nachmittagsbetreuung teilnehmen kann, müssen Sie es sowohl im Schulbüro, als auch beim Kinderforum Hamburg anmelden.

Während Sie im Schulbüro angeben, welche Leistungsart (Kernzeit, Rand- oder Ferienbetreuung) Sie für Ihr Kind benötigen, benötigen wir von Ihnen die Angaben, an welchem Wochentag bzw. in welcher Ferienwoche Sie Betreuung für Ihr Kind wünschen.

Austragelisten

Wenn Sie Ihr Kind abholen, tragen Sie es bitte mit Uhrzeit und Unterschrift aus. Die Austragelisten befinden sich in den Klassenräumen. Kinder, die allein nach Hause gehen dürfen, tragen sich selbständig aus.

Sollte sich Ihr Kind verabreden bzw. von einer anderen Person abgeholt werden, benötigen wir eine telefonische oder schriftliche Information von Ihnen.

Betreuungs- und Abholzeiten

Corona bedingte Änderungen:

Die Betreuung wird wie bisher von 13:00 Uhr bis 16:00 Uhr angeboten. Auch für die Spätbetreuung angemeldete Kinder werden von uns in der Zeit von 16:00 Uhr bis 18:00 Uhr betreut.

Die Kinder werden in ihren gewohnten Gruppen (Klasse=Gruppe) betreut. Innerhalb der jeweiligen Jahrgangsguppe besteht KEIN ABSTANDSGEBOT. Das Nachmittagsangebot wird so gestaltet, dass sich die Jahrgänge nicht mischen.

Deshalb gibt es individuelle Essens-, Lern- und Projektzeiten sowie Freispielzeiten mit den für sie festgelegten (Schulhof-) Bereichen.

Unter den aktuellen Bedingungen müssen die festen Abholzeiten – 13:00, 15:00 und 16:00 Uhr – eingehalten werden. Ausschließlich zu diesen Zeiten können die Kinder an den jeweiligen Abholorten abgeholt werden oder alleine allein nach Hause gehen. Für unsere „Kleinsten“ in der VSK gibt es zudem die Ausnahmeregelung der Abholung um 14:00 Uhr.

Abholort VSK – Haupteingang der Schule

Abholort 1a,b,c – Haupteingang der Schule

Abholort 1.d & e – Ausgang am Haus 3 /Laubengang

Abholort Spätbetreuung – Vorraum VSK2 (Fachgebäude) – Um Ihr Kind aus der Spätbetreuung abzuholen, dürfen Sie das Schulgelände, unter Berücksichtigung der Maskenpflicht und des Abstandgebotes, betreten. Hier gelten keine besonderen Abholzeiten.

Regelbetrieb

Die Betreuung in der Kernzeit von 13:00 bis 16:00 Uhr ist für die Kinder der 1. – 4. Klassen kostenlos.

Für die Anmeldung von Vorschulkindern und die Betreuung in den Randzeiten (06:00–08:00 bzw. 16:00–18:00) fallen Kosten an. Die Ferienbetreuung ist ebenfalls kostenpflichtig. Die Höhe der Gebühren können Sie der Übersicht der Behörde für Schule und Berufsbildung entnehmen oder sich unter www.hamburg.de/gebuehrenrechner berechnen lassen.

Das Konzept der Carl-Cohn-Schule beinhaltet eine ganztägige Bildung und Betreuung. Die Kinder sollen nach dem Mittagessen und der Lernzeit die Möglichkeit haben, zu spielen und Kursangebote wahrzunehmen. Dies ist nur sinnvoll und möglich, wenn es für alle Kinder einheitliche Abholzeiten gibt. Sie können Ihr Kind nach Schulschluss, nach dem Mittagessen, um **15:00 Uhr** und um **16:00 Uhr** abholen. Sollten Sie sich verspäten oder möchten Sie Ihr Kind wegen eines dringenden Termins früher abholen, informieren Sie bitte die Gruppenleitung. Regelmäßige Abweichungen sprechen Sie bitte mit dem Kinderforum-Büro ab. Die festen Abholzeiten dienen der Sicherheit der Kinder und sind für eine pädagogische Gruppenarbeit notwendig.

Büro

Corona bedingte Änderungen:

*Eltern und Besucher*innen dürfen das Schulgelände nur nach vorheriger Anmeldung und Absprache mit dem Büro des Kinderforums betreten! Bitte beachten Sie, dass auf dem Schulgelände Maskenpflicht und Abstandsgebot gelten. Melden Sie sich diesbezüglich auch zu unseren Sprechzeiten vorab telefonisch oder per Mail an.*

Regelbetrieb

Unser Büro ist täglich von 08:00 – 16:00 Uhr besetzt. Damit wir genug Zeit für Ihre Anliegen haben, vereinbaren Sie nach Möglichkeit einen Termin.

Telefon: 040-22944438, E-Mail: CCS@Kinderforum-Hamburg.de

Hinterlassen Sie uns gerne eine Nachricht auf dem Anrufbeantworter. Wir hören diesen mehrfach am Tag ab.

Sprechzeiten:

Montag:	15:00 – 16:00 Uhr
Dienstag:	08:00 – 09:00 Uhr
Mittwoch:	15:00 – 16:00 Uhr
Donnerstag:	08:00 – 09:00 Uhr
Freitag:	13:00 – 15:00 Uhr

Elternabend

Circa 6 Wochen nach Schulbeginn finden gemeinsam mit den Lehrkräften Elternabende in den Klassen statt. Neben schulischen Angelegenheiten stellen sich hier auch unsere pädagogischen Fachkräfte vor und besprechen alles Wichtige für das Schuljahr und die Betreuung.

Elterngespräche

Neben dem täglichen Austausch zwischen „Tür und Angel“ gibt es jederzeit die Möglichkeit zu einem persönlichen Gespräch. Bitte vereinbaren Sie dazu einen Termin mit der jeweiligen Gruppenleitung

Essen

Das Mittagessen wird von der Firma Porschke zubereitet, geliefert und ausgegeben. Die Kinder müssen von Ihnen über das Buchungsportal „Lunch-Room“ angemeldet werden (www.Lunch-Room.de Telefon: 040-882 15 39 49; E-Mail: Info@Lunch-Room.de). Die Firma Lunch-Room ist auch Ihr Ansprechpartner bei Liefer- und Abrechnungsfragen oder -problemen.

Die Auswahl des Essens übernehmen im Wechsel unsere Gruppen. Sie legen aus einer Auswahl von 2-3 Menüs fest, was an welchem Tag geliefert wird. Wir achten dabei auf ausgewogene und abwechslungsreiche Gerichte. Als Eltern können Sie über Ihren Online-Zugang entscheiden, ob Ihr Kind das gewählte Essen bekommen soll oder nicht. Das Mitgeben einer Brotdose ist durchaus möglich.

Ferienprogramm

In den Ferien bieten wir eine kostenpflichtige Betreuung von 06:00-18:00 Uhr an. Ihrem Kind bieten wir ein abwechslungsreiches Programm an, das auf die Altersstufen abgestimmt ist. Neben sportlichen und kreativen Aktivitäten in der Schule planen wir auch Ausflüge in die nähere Umgebung, wie Erlebnispfade, Spielplätze, Kinderbauernhöfe oder Museen.

Die Kinder werden in den Ferien in Jahrgangsguppen betreut. In der Regel gibt es Aktivitäten für die VSK & 1.Klassen sowie für die Jahrgänge 2.-4. Klasse.

Sie erhalten ca. 2 Wochen vor den Ferien ein Programmheft und Anmeldezettel für die Ausflüge.

Ferienwochen buchen

Voraussetzung für die Nutzung der Ferienbetreuung ist die Buchung von kostenpflichtigen Ferienwochen im Schulbüro. Dort buchen Sie die Anzahl der benötigten Ferienwochen. Uns teilen Sie in der Anlage 1 mit, in welchen Wochen ihr Kind an der Ferienbetreuung teilnimmt.

Ihre Anmeldung ist Grundlage für unsere Planung von Aktivitäten, Personal und Ausflügen. Daher müssen wir auf die Einhaltung von Fristen bestehen. Kurzfristig nicht genutzte Ferienwochen gelten daher als in Anspruch genommen. Bitte denken Sie daran, uns mitzuteilen wenn ihr Kind trotz gebuchter Ferienwoche nicht kommt! Zum Jahresende erhalten Sie von uns eine Abfrage über den Bedarf an Ferienbetreuung im zweiten Schulhalbjahr. Ein entsprechendes Formular zur (Nach-)Buchung von Ferienwochen erhalten Sie Im Schulbüro oder Kinderforum-Büro.

Gruppenhandys

Unsere Gruppen sind mit Handys ausgestattet, um eine Erreichbarkeit innerhalb der Schule sicherzustellen. Auch für Sie als Eltern ist dieses Handy erreichbar (siehe Übersicht am Ende).

Aber bedenken Sie, dass unsere Gruppenleitungen nicht zum Telefonieren, sondern zur Betreuung Ihrer Kinder da sind. Nutzen Sie daher die Handys nur in Notfällen, wenn Sie sich z.B. zur Abholung verspäten. Eine SMS ist für uns immer störungsfreier als ein Anruf.

Die Handys sollen z.B. nicht dazu dienen, dass Kinder sich untereinander verabreden und dies mit den Eltern telefonisch besprechen wollen. Bitte verabreden Sie dies am Vortag.

Handynutzung

Die Nutzung von Handys/ Smartphones sowie Smartwatches ist, ebenso wie am Vormittag, untersagt. Die Kinder werden angehalten, ihre Mobilfunkgeräte während der Betreuungszeit in den Schultaschen zu verwahren. Das Spielen oder Ansehen von Filmen ist nicht erlaubt.

Zusammenarbeit mit der Schule

Im Sinne der geteilten Bildungs- und Erziehungsverantwortung, orientieren wir uns an den Schüler*innen und der Elternschaft und konnten gemeinsam mit der Schule erfolgreich neue Wege der Zusammenarbeit zwischen dem Vor- und Nachmittag entwickeln.

So bilden jeweils eine Klassenlehrkraft und ein*e Gruppenerzieher*in ein Tandem, das sich regelmäßig austauscht und gemeinsam um die Bedarfe der Klasse kümmert.

Außerdem nehmen unsere Gruppenleiter*innen regelhaft am Klassenrat und den Elternabenden teil, begleiten Klassenreisen sowie Ausflüge und organisieren gemeinsam mit den Lehrer*innen Festlichkeiten.

Auch größere Aktivitäten, wie z.B. Projektwochen, Tage der offenen Tür, Schulausflüge und –feste finden gemeinsam statt.

Unsere Erzieher*innen in der Vorschule und den 1.Klassen begleiten zudem gemeinsam mit den Lehrkräften das Mittagessen.

Kontakt Daten

Hier haben wir für Sie die wichtigsten Kontaktdaten an unserem Standort zusammengestellt.

Kinderforum Hamburg GmbH

www.Kinderforum-Hamburg.de

Standort Carl-Cohn Schule:

Tel.: 040-229 444 38

Fax: 040-229 444 39

E-Mail: CCS@Kinderforum-Hamburg.de

Persönliche Ansprechpartner:

Sylwia Pawlak – Einrichtungsleitung

Ansprechpartnerin in allen pädagogischen Fragen, Personalführung, Elternberatung, Konzeptarbeit und Kooperation mit Schule

Axel Haslbeck – Leitung Verwaltung/ IT

Ansprechpartner bei An- und Ummeldungen, sowie administrativen Fragen

Hannah Heilmann – Stellv. Einrichtungsleitung

Ansprechpartnerin für die Jahrgänge VSK & 1.Klasse.

Ferienplanung und –programm

Katharina Brüggling – Stellv. Einrichtungsleitung

Ansprechpartnerin für die Jahrgänge 2. - 4.Klasse

Geschäftsstelle:

Tel.: 040-209 713 07

Fax: 040-200 068 07

E-Mail: Info@Kinderforum-Hamburg.de

Carl-Cohn-Schule

www.carl-cohn-schule.hamburg.de

Schulbüro

- Tel.: 040 – 42 888 07 02
- Fax: 040 – 42 888 07 61
- E-Mail: carl-cohn-schule@bsb.hamburg.de

Elternrat:

- E-Mail: Elternrat@Carl-Cohn-Schule.de

Fa. Porschke (Caterer)

www.Porschke-Menuemanufaktur.de

- Tel.: 04101-516720
- E-Mail: info@Porschke-Menuemanufaktur.de

Fa. Lunch-Room (IT-/ Abrechnungsfirma)

www.Lunch-Room.de

- Tel.: 040-8821 539 49
- Fax: 040-8821 539 48
- E-Mail: info@Lunch-Room.de

Schließzeiten

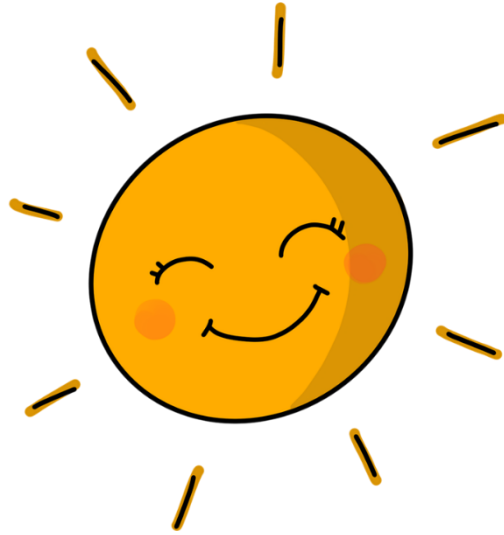
Bitte beachten Sie, dass an folgenden Tagen keine Betreuung durch das Kinderforum Hamburg stattfindet.

01.10.2021	– Teamtag
24.12. - 31.12.2021	– Betriebsferien
19.04.2022	– Pädagogischer Jahrestag
20.05.2022	– Betriebsausflug
25.07. – 05.08.2022	– Betriebsferien

Gruppenübersicht

Klasse	Gruppenerzieher*innen	Telefonnummer
<u>VSK1</u>		
<u>VSK2</u>		
<u>VSK3</u>		
<u>1a</u>		
<u>1b</u>		
<u>1c</u>		
<u>1d</u>		
<u>1e</u>		
<u>2a</u>		
<u>2b</u>		
<u>2c</u>		
<u>2d</u>		
<u>2e</u>		
<u>3a</u>		
<u>3b</u>		
<u>3c</u>		
<u>3d</u>		
<u>3e</u>		
<u>3f</u>		
<u>4a</u>		
<u>4b</u>		
<u>4c</u>		
<u>4d</u>		
<u>4e</u>		
<u>Spätdienst</u>		

Diese Übersicht erhalten Sie zu Beginn des neuen Schuljahres von uns



**Das Team Kinderforum Hamburg
wünscht Ihnen und Ihrem Kind
einen schönen Start in das
Schuljahr 21/22**